

Elektronische Drehzahlmesser (Gehäuse Ø 52 / Ø80 / Ø100mm)

Durchlichtausführung
VDO cockpit vision

Beschreibung:

Analoge Anzeige der Motordrehzahl.

Dieses Instrument nutzt bleihaltige Lötpaste und darf nur in Fahrzeugen angewendet werden, die nicht in den Geltungsbereich der EU-Direktiven 2000/53/EC (ELV) oder 2011/65/EU (ROHS 2) fallen.

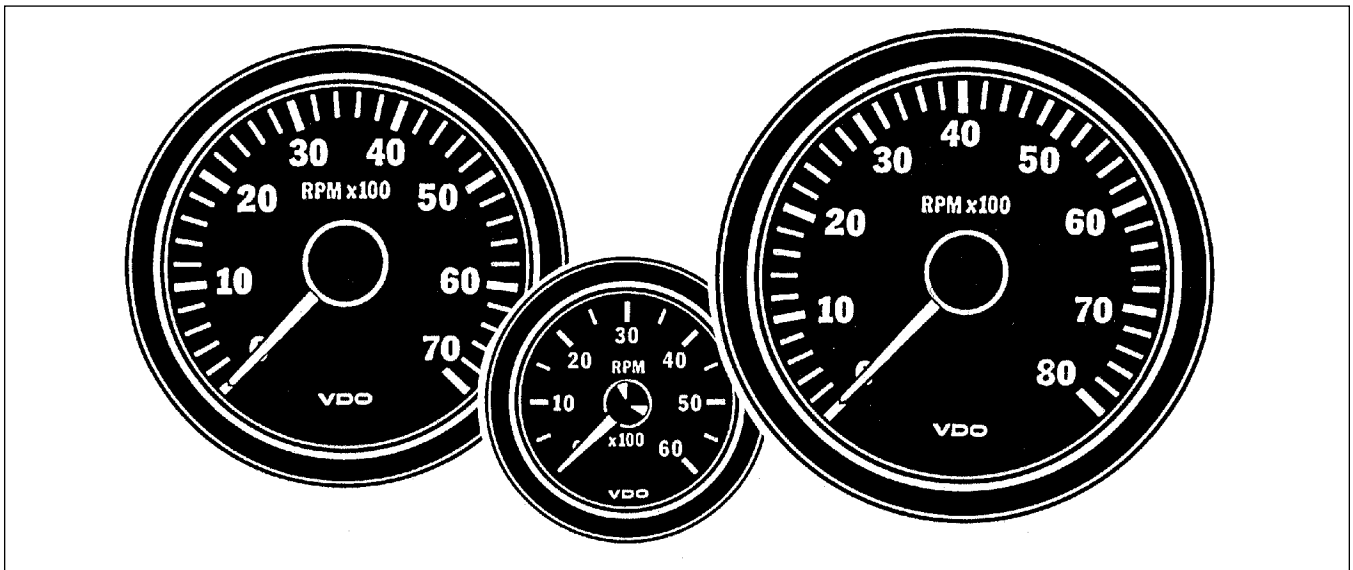
Electronic Tachometers (Housing Dia., 52 / 80 / 100mm)

Backlight Type
VDO cockpit vision

Description:

Analog indication of engine speed.

This device uses lead-containing solder paste and hence must only be assembled into vehicles which do not fall into the scope of the EU directives 2000/53/EC (ELV) or 2011/65/EU (ROHS 2).



Ausführung:

Frontring: schwarz, Flachausführung
Deckglas: entspiegelt
Einlegering: schwarz
Zifferblatt: Durchlicht
Aufdruck: Grund schwarz
Skala, Ziffern und Symbol weiß
Zeiger: Durchlicht, rot
Gehäuse: Kunststoff, flammhemmend
Befestigung: Bügel, St, verzinkt und chromatiert (2x) oder Schraubring, Kunststoff (Option)
Beleuchtung: farblos
variabel: grüne oder rote Farbkappe
Anschlüsse: Flachstecker 6,3 x 0,8mm

Design:

Bezel: black, rectangular version
Lens: non-reflective
Deflector: black
Dial: backlighting
Dialgraphics: black background with white characters
Pointer: translucent backlighting, red
Housing: plastic, flame retardant
Mounting: bracket, steel, zinc-plated and chromated (2x) or clamp ring, plastic (option)
Illumination: clear
variable: green or red colour cap
Connections: blade connectors 6.3 x 0.8mm

Elektronische Drehzahlmesser / Electronic Tachometers

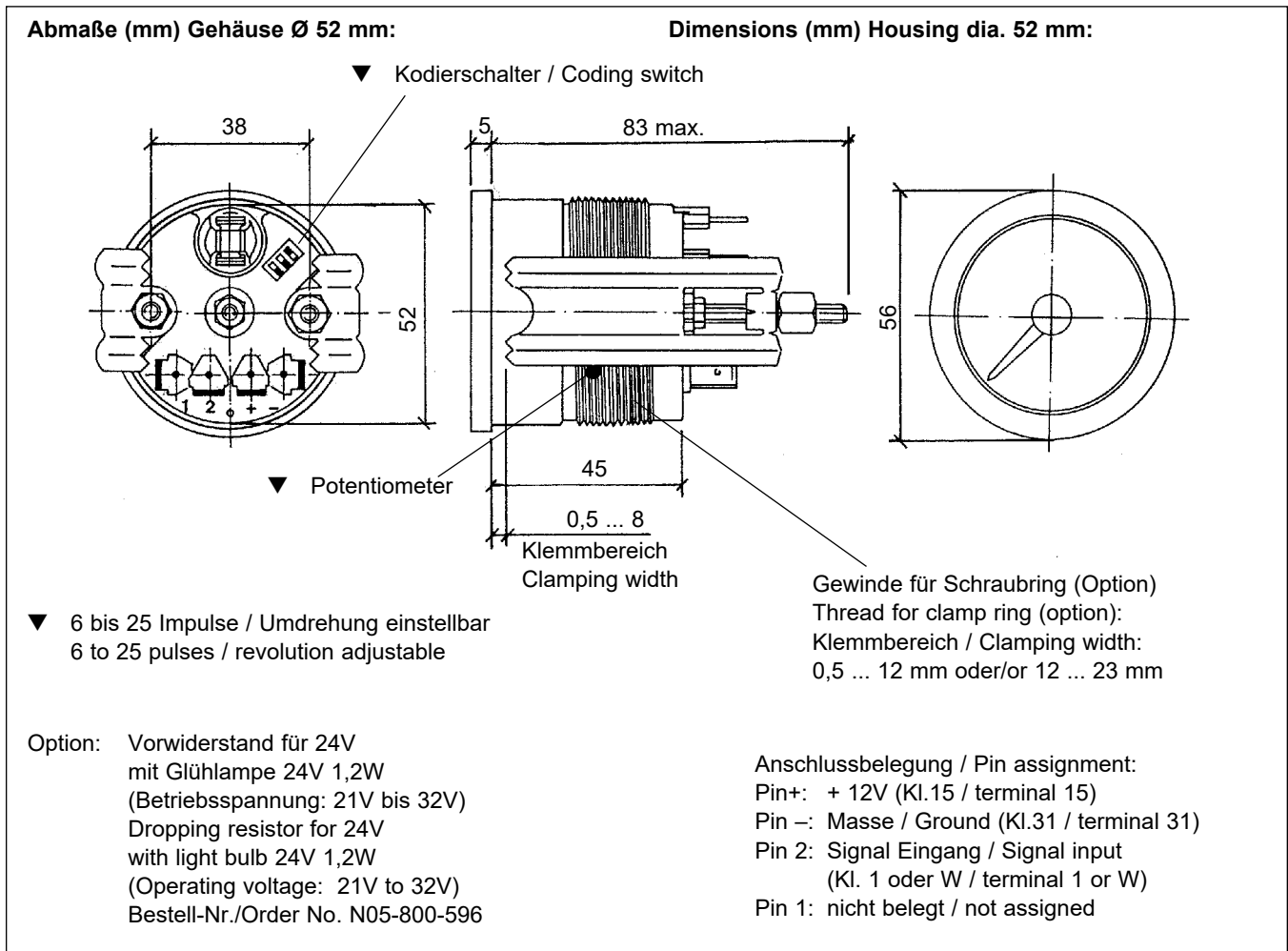
Durchlichtausführung / Backlight Type VDO cockpit vision

Technische Daten:

| | |
|------------------------|---|
| Betriebsspannung: | 10,8V bis 16V |
| Ansteuerung: | |
| Benzinmotor: | Kl.1 Zündspule |
| Dieselmotor: | Kl. W Drehstromlichtmaschine |
| Stromaufnahme | |
| (ohne Beleuchtung): | <100mA |
| Betriebstemperatur: | - 20°C bis + 70°C |
| Schutzart: | IP64 DIN 40050 frontseitig CE geprüft verpolgeschützt |
| EMC-Test: | nach EN13309 und ISO13766 |
| Nennlage: | NL 0 bis NL 90, DIN 16257 |
| Schwingungsfestigkeit: | max. 1g eff., 25Hz bis 500 Hz Dauer 8 Std., f: 1 Oktave/Min. |
| Glühlampe: | |
| Gehäuse Ø 52 mm: | 12V 1,2W |
| Gehäuse Ø 80/100 mm: | 12V 2W (2x) |

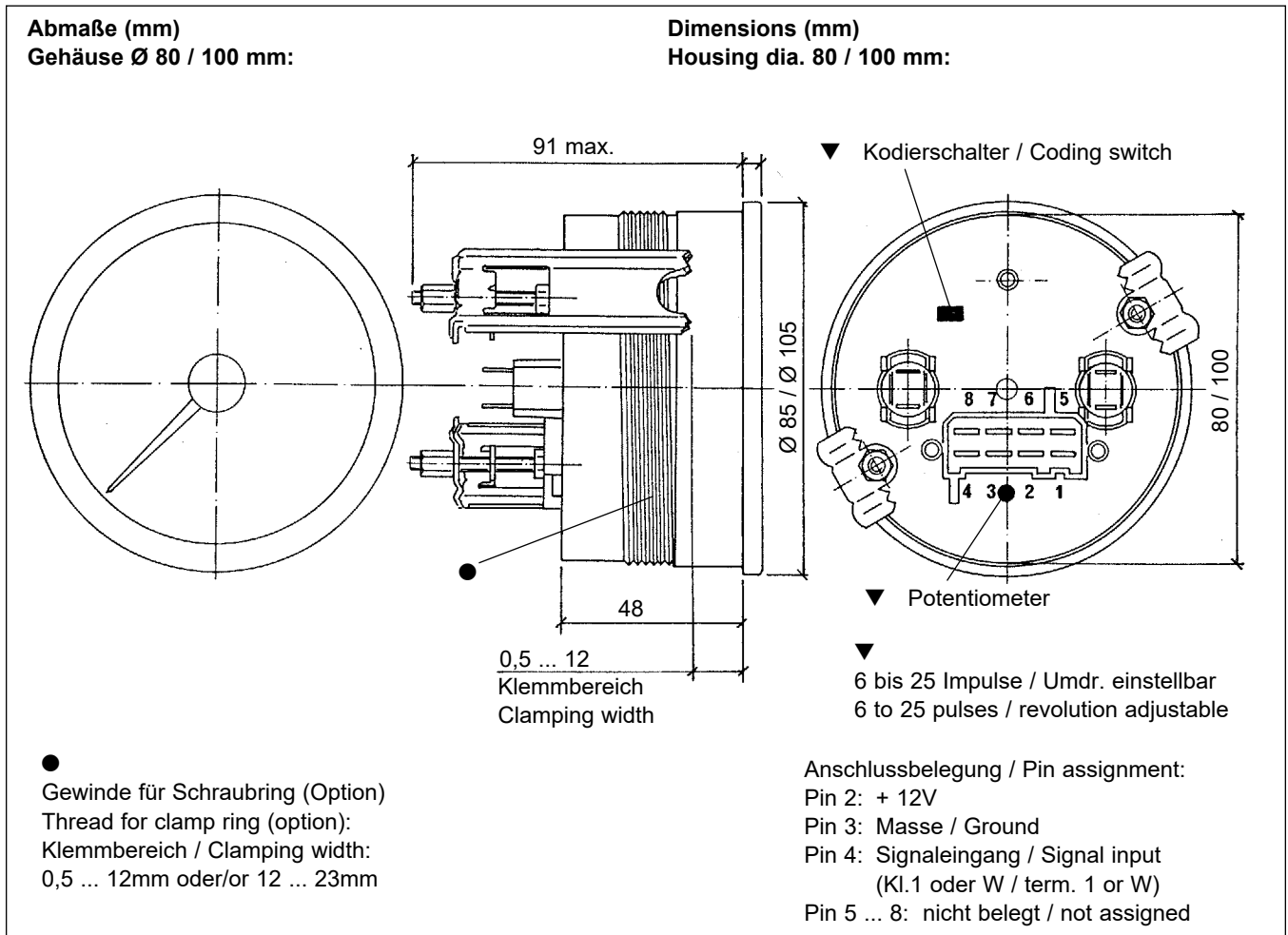
Technical Data:

| | |
|-------------------------|---|
| Operating voltage: | 10.8V to 16V |
| Pickup: | |
| Fuel engine: | term.1 ignition coil |
| Diesel engine: | term. W alternator |
| Current consumption | |
| (without illumination): | <100mA |
| Operating temperature: | - 20°C to + 70°C |
| Protection: | IP64 DIN 40050 from the front CE approved reverse-polarity protection |
| EMC test: | according to EN13309 and ISO13766 |
| Nominal position: | NL 0 to NL 90, DIN 16257 |
| Vibration resistance: | 1g eff. max., 25Hz to 500Hz duration 8 h, f: 1 octave/min. |
| Light bulb: | |
| Housing dia. 52 mm: | 12V 1.2W |
| Housing dia. 80/100 mm: | 12V 2W (2x) |



Elektronische Drehzahlmesser / Electronic Tachometers

Durchlichtausführung / Backlight Type VDO cockpit vision



Geräteübersicht

Instruments Survey

| Messbereich Measuring Range | Zifferblattaufdruck Dialgraphics | Gehäuse Ø Housing Dia. (mm) | Ausführung Version | Bestell-Nr. Order No. |
|--------------------------------|-------------------------------------|--------------------------------|-----------------------|--------------------------|
| 0 ... 6000 min ⁻¹ | RPM x 100 | 52 | 12V | 333-015-009K |
| 0 ... 8000 min ⁻¹ | RPM x 100 | 52 | 12V | 333-015-010K |
| 0 ... 7000 min ⁻¹ | RPM x 100 | 80 | 12V | 333-015-001K |
| 0 ... 8000 min ⁻¹ | RPM x 100 | 100 | 12V | 333-015-005G |
| | | | | |
| | | | | |
| | | | | |